

5 マニュアルトランスミッション

基本点検	5-2
準備品	5-2
基本点検	5-2
トランスミッションオイル量	5-2
エクステンションハウジング	
リヤオイルシール	5-2
準備品	5-2
エクステンションハウジング	
リヤオイルシール	5-3
脱着構成図	5-3
トランスミッション ASSY	5-4
準備品	5-4
トランスミッション ASSY 脱着	5-4
脱着構成図	5-5

5



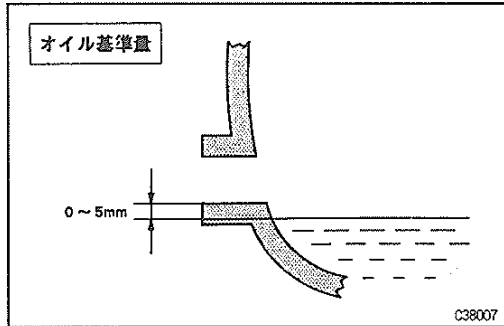
基本点検

準備品

油脂・その他

トヨタ純正 MG ギヤオイルスペシャルII (75W-90)	30108	トランスミッション注入用
--------------------------------	-------	--------------

5



基本点検

トランスミッションオイル量

1 オイル量点検

- 注意**
 - ・車を平坦路に停止させる。
 - ・オイル過多, 過小はトラブルの原因になる。
 - ・オイル交換時は, 走行後オイル量を再確認する。

〈参考〉



エンジン型式	オイル量 (L)
1G-FE 搭載車	2.6
1JZ-GTE 搭載車	3.0

エクステンションハウジング リヤオイルシール

TD04484

準備品

SST

	09308-10010	オイルシールブラー	エクステンションハウジングリヤオイルシール 取りはずし用
	09325-20010	トランスミッションオイルプラグ *	エクステンションハウジングリヤオイルシール 取り付け用 (1G-FE 搭載車)
トランスミッションオイルプラグ 09325-40010	70220		エクステンションハウジングリヤオイルシール 取り付け用 (1JZ-GTE 搭載車)

油脂・その他

トヨタ純正 MP グリースNo.2	30204	オイルシールリップ部塗布用
トヨタ純正 MG ギヤオイルスペシャルII (75W-90)	30108	トランスミッション注入用

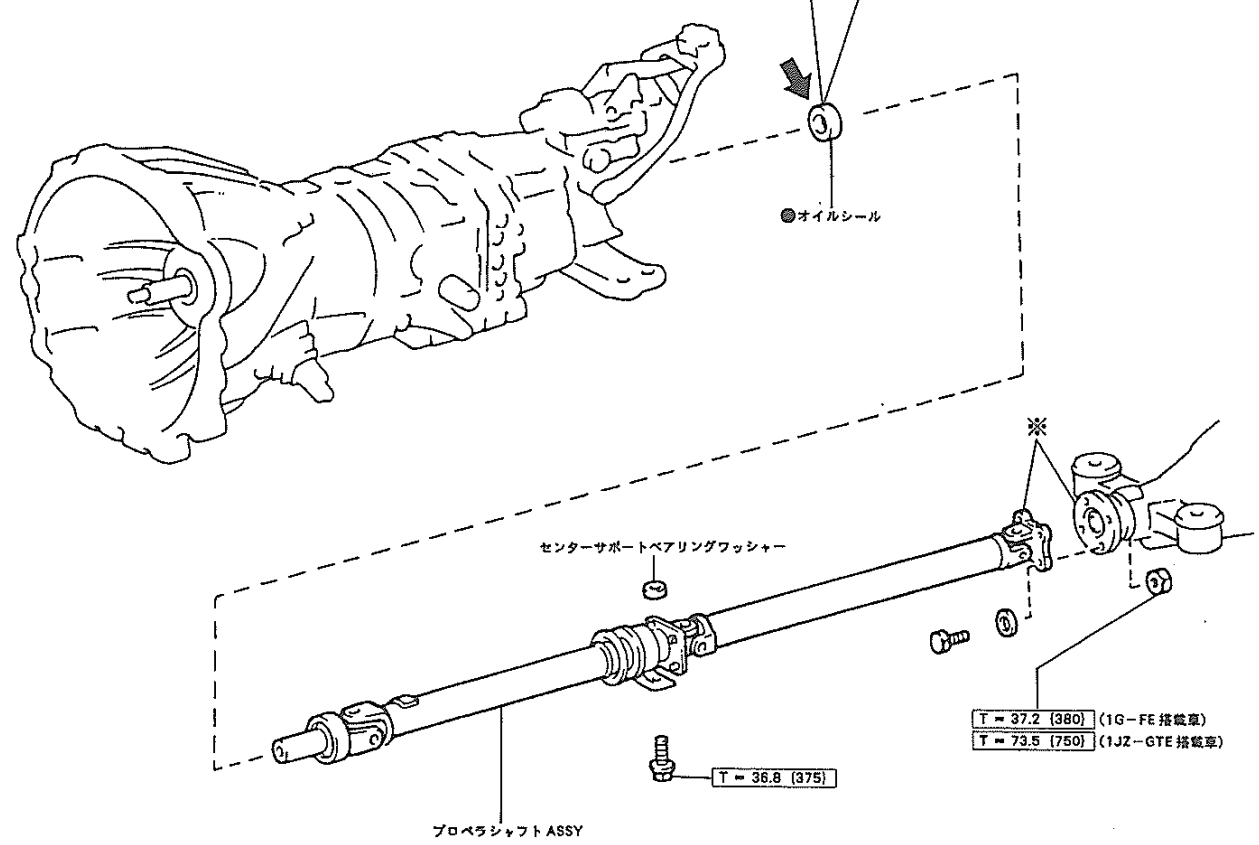
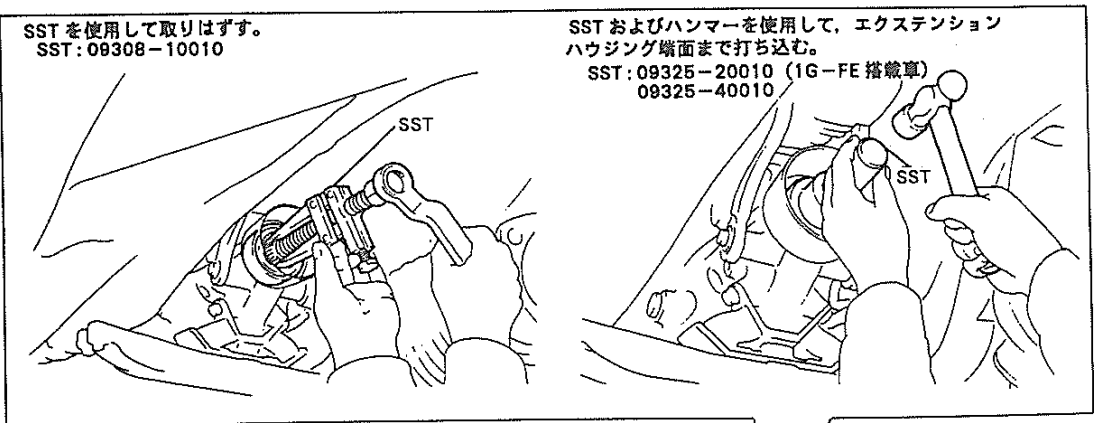


エクステンションハウジング

リヤオイルシール

脱着構成図

5



センターエキゾーストパイプの脱着が必要
 T = 43.0 { 440 } フロントエキゾーストパイプ×センターエキゾーストパイプ

※……合わせマーク ◻……締め付けトルク [N・m {kgf・cm}]


C38008




トランスミッション ASSY

準備品

SST

	09325-20010	トランスミッションオイルプラグ *	トランスミッションオイル流出防止用 (1G-FE 搭載車)
トランスミッションオイルプラグ 09325-40010	70229		トランスミッションオイル流出防止用 (1JZ-GTE 搭載車)

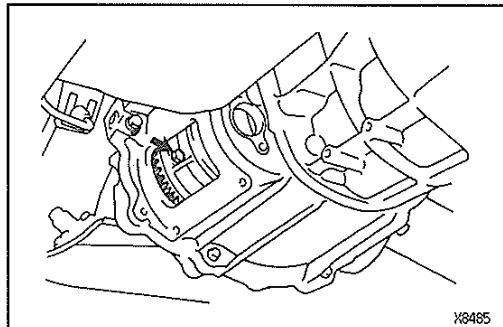
工具

	09023-00100	ユニオンナットレンチ	クラッチチューブ切り離し用および接続用
---	-------------	------------	---------------------

油脂・その他

トヨタ純正 MG ギヤオイルスペシャルII (75W-90)	30108		トランスミッション注入用
トヨタ純正 ブレーキフルード 2500H	32503		クラッチエア抜き用

5



Y8465

トランスミッション ASSY 脱着

T0040467

注意

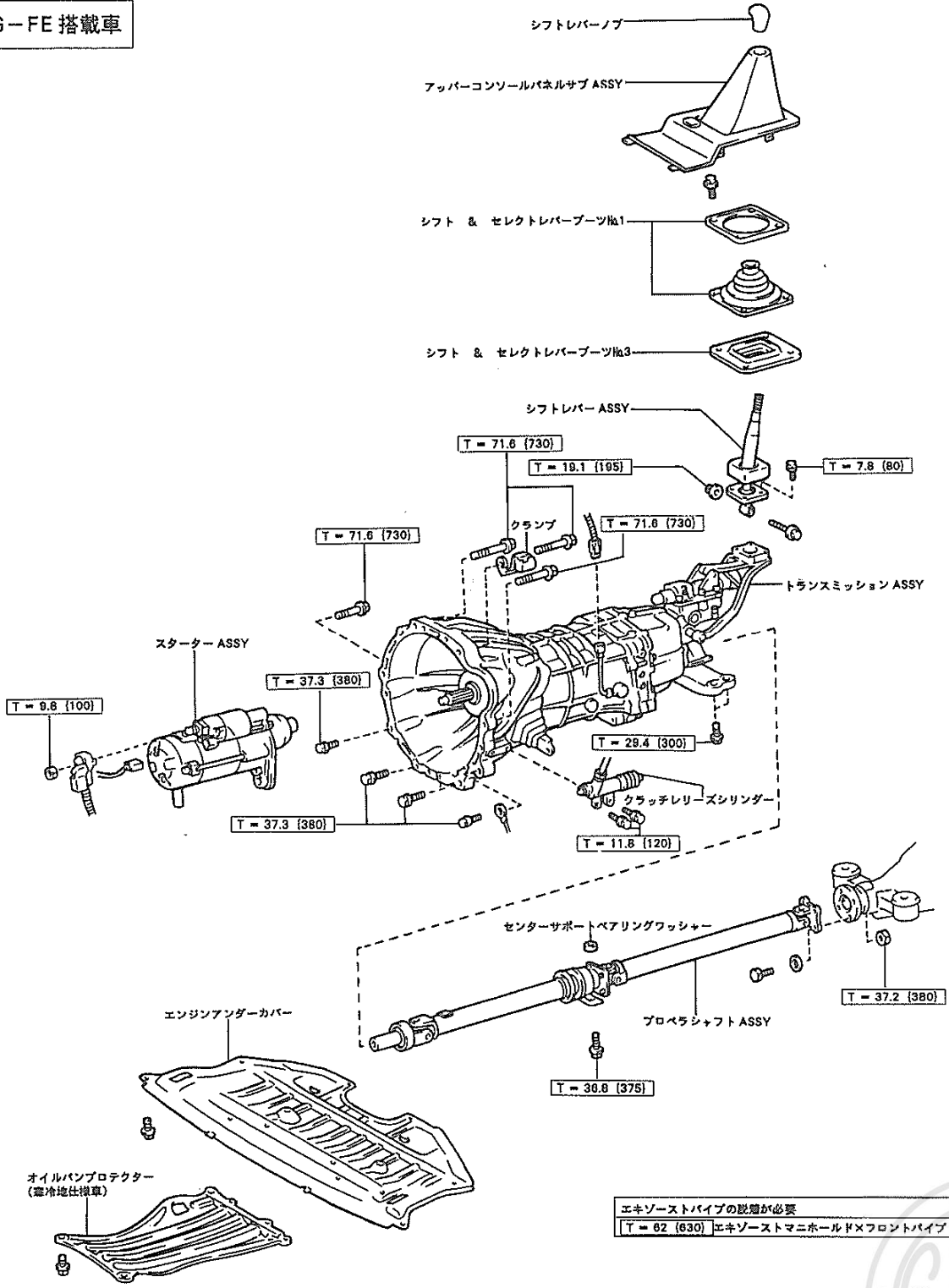
トランスミッション ASSY 取りはずしは、クラッチハウジングカバーおよびクラッチカバー取り付けボルト 6 本をはずし、クラッチカバーをフライホイールより切り離してから行う。
(1JZ-GTE 搭載車)



脱着構成図

5

1G-FE 搭載車



エキゾーストパイプの脱着が必要
 T = 62 (630) エキゾーストマニホールド×フロントパイプ

.....締め付けトルク [N・m {kgf・cm}]

C38009



1JZ-GTE 搭載車

5

